



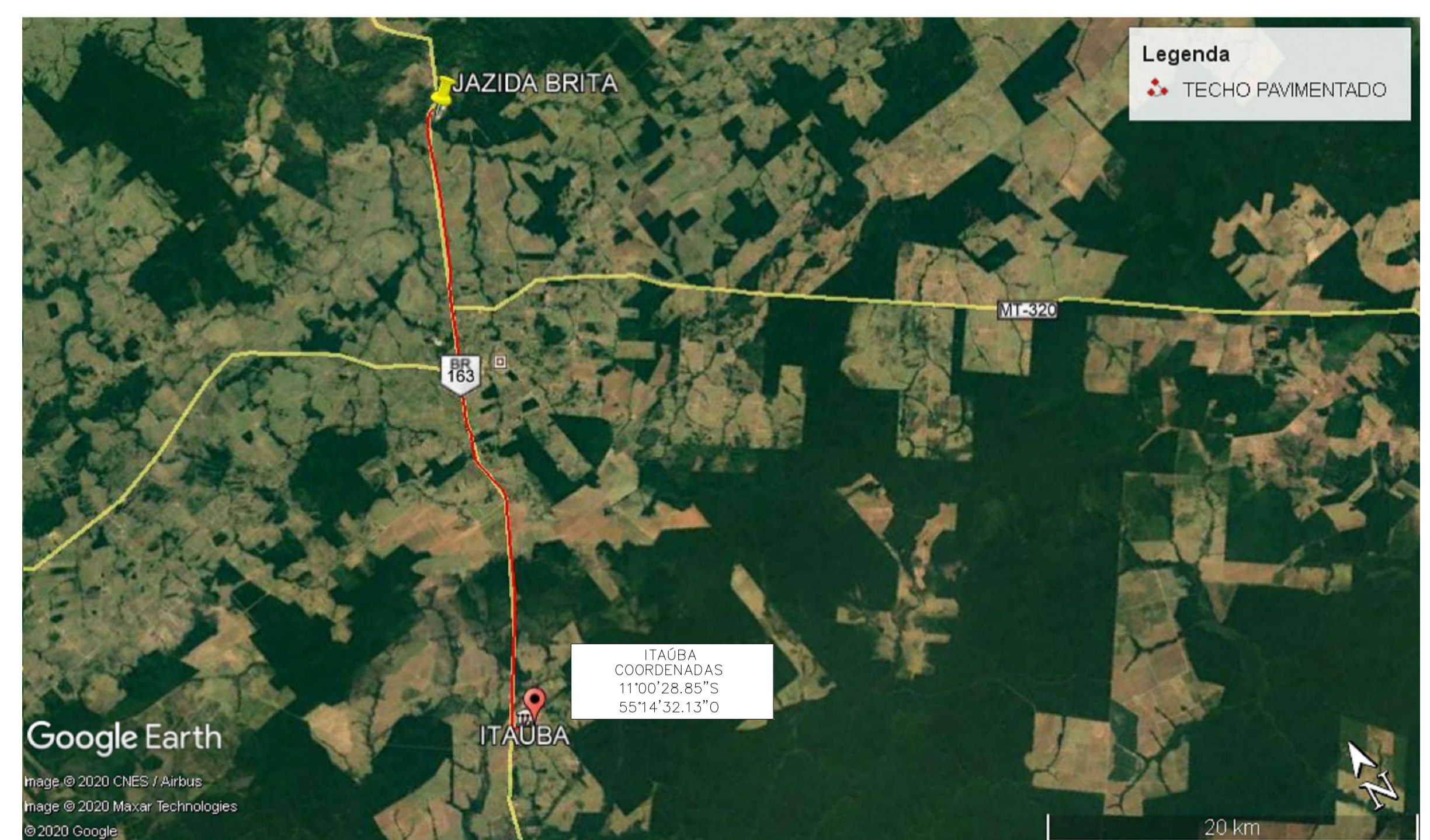
Legenda  
 TRECHO NÃO PAVIMENTADO

JAZIDA DE CASALHO  
 COORDENADAS  
 11° 0'43,41"S  
 55°14'2,10"O

LEGENDA	
ITEM	DESCRIÇÃO
	CAMINHO A SER PERCORRIDO DISTÂNCIA=1,10km

ARQUITETÔNICO  
**LOCALIZAÇÃO DA JAZIDA/BOTA FORA**  
 SEM ESCALA

JAZIDA DE BRITA  
 (TERRA NOVA DO NORTE)  
 COORDENADAS  
 10°43'56,24"S  
 55° 8'4,69"O

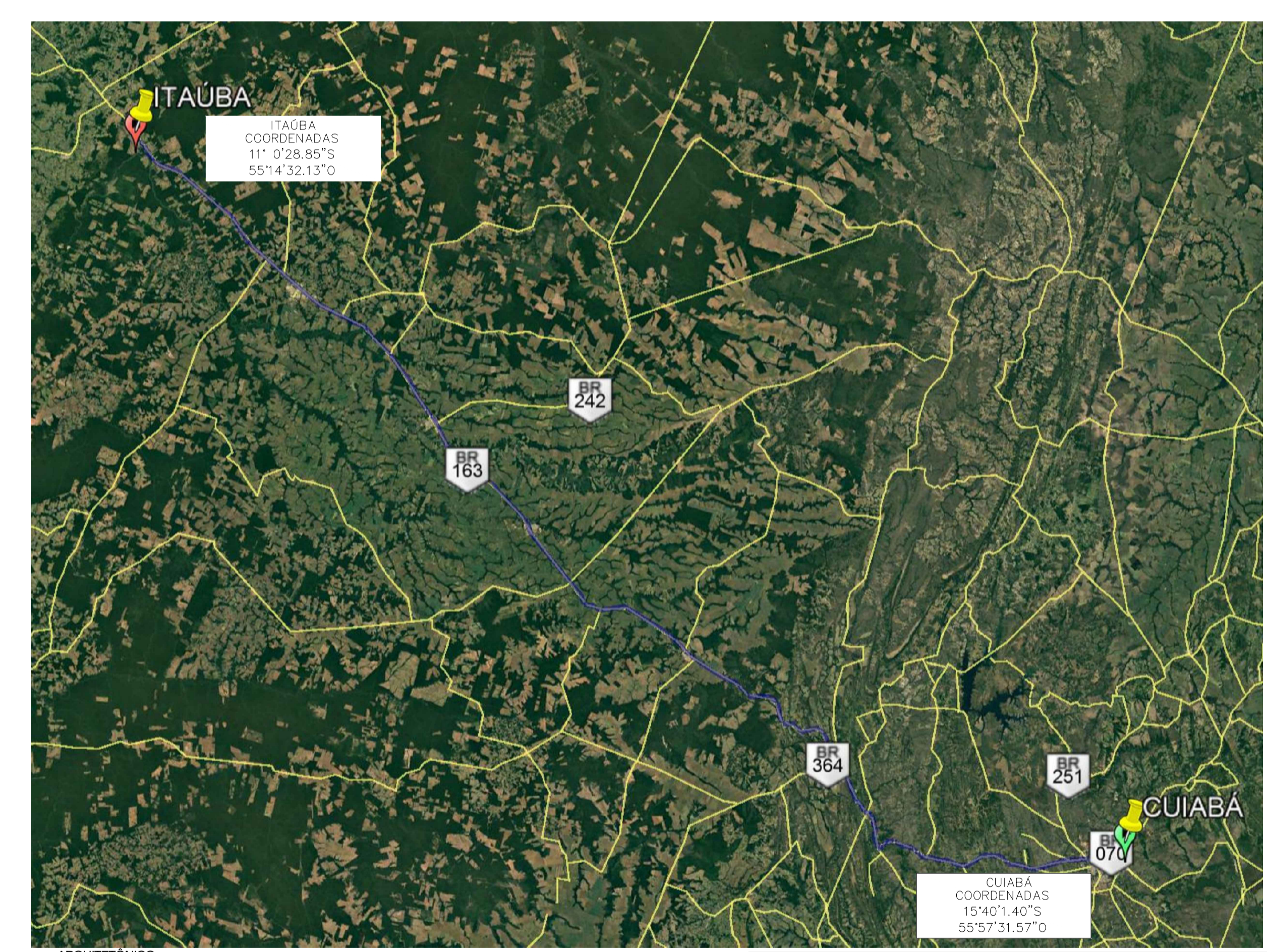


Legenda  
 TRECHO PAVIMENTADO

ITAÚBA  
 COORDENADAS  
 11°00'28,85"S  
 55°14'32,13"O

ARQUITETÔNICO  
**LOCALIZAÇÃO DA JAZIDA BRITA**  
 SEM ESCALA

LEGENDA	
ITEM	DESCRIÇÃO
	CAMINHO A SER PERCORRIDO DISTÂNCIA=33,02km



ITAÚBA  
 COORDENADAS  
 11° 0'28,85"S  
 55°14'32,13"O

CUIABÁ  
 COORDENADAS  
 15°40'1,40"S  
 55°57'31,57"O

ARQUITETÔNICO  
**LOCALIZAÇÃO DO MATERIAL BETUMINOSO**  
 SEM ESCALA

LEGENDA	
ITEM	DESCRIÇÃO
	CAMINHO A SER PERCORRIDO DISTÂNCIA=595km

TIPO DE OBRA: CONSTRUÇÃO DA PRAÇA NOVA REPÚBLICA NO MUNICÍPIO DE ITAÚBA-MT

PROPRIETÁRIO: \_\_\_\_\_

PREFEITURA MUNICIPAL DE ITAÚBA-MT  
 CNPJ 03.238.961/0001-27

ENDEREÇO: RUA DAS ITAÚBAS - PERÍMETRO URBANO

RESPONSÁVEL TÉCNICO: \_\_\_\_\_

MARCO ANTÔNIO STANGHERLIN  
 ENGENHEIRO CIVIL E SANITARISTA  
 CREA MT08863/D

PROJETO: ARQUITETÔNICO

ESCALA: INDICADA

DATA: JUNHO/2020

ÁREAS: ÁREA TOTAL DO TERRENO.....20.096,00m<sup>2</sup>  
 URBANIZAÇÃO.....24.316,16m<sup>2</sup>